

DESCRIPTIF TECHNIQUE

Essence de bois :

Epicéa origine France & Europe. Finition d'usine autoclave marron, classe d'emploi : 3. Tous bois rabotés.

Structure :

Pieds de poteaux acier S235 galvanisé à chaud, poteaux lamellécollés, bras de renforts contrecollés, arbalétriers lamellécollés, pannes lamellécollées, bracons contrecollés, entretoises contrecollées, ferrures S235 en acier galvanisé à chaud et quincaillerie de montage.

Système d'intégration (en option) :

Système d'intégration par rails drainants avec tôles intermodules en aluminium brut, habillages de rives gris anthracite (RAL 7016), accessoires de fixation des panneaux et quincaillerie de montage. Sous ETN.

Gouttière (en option) :

Accessoires de fixation sur système d'intégration, gouttière demi-ronde développé 330 mm acier galvanisé, naissances - coudes - descentes Ø 100 mm en acier galvanisé, accessoires et quincaillerie de montage.



FABRICATION 100% FRANCAISE

Bureau d'études et usine à Miribel (01).



GARANTIE PRODUIT 25 ANS

Garantie fabricant ACTE IARD N°2730581.



PERSONNALISATION

Dimensions sur mesure, finitions, options...



DOCUMENTATION TECHNIQUE

Notice de montage, d'entretien, fichiers BIM...

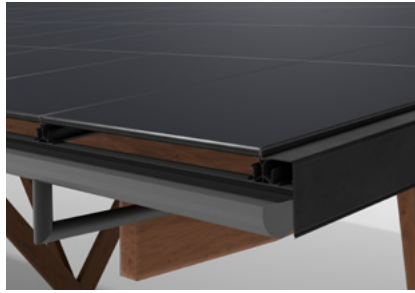


Découvrez ce modèle en 3D
sur www.moduland.com

Modules PV à fournir par vos soins (nous transmettre la fiche technique).



LES DÉTAILS



Gouttière acier galvanisée



Faîtage (capotage des rails en option)

NORMES ET GARANTIES

Eurocodes & Durabilité du bois :

Eurocode 0 (EN 1990), Eurocode 1 (EN 1991), Eurocode 5 (EN 1995-1-1), EN 335, EN 350, EN 351-1. ETN. Prise en compte d'un coefficient d'obstruction sur demande, à préciser lors de la demande de prix.

Engagement éco-responsable :

Ce produit est éligible au dispositif de recyclage mis en place par un éco-organisme agréé. À sa fin de vie, il sera collecté, trié et recyclé ou valorisé pour réduire son impact sur l'environnement.

Notes de calcul justificatives :

Les études, notes de calculs justificatives (structure, assemblages, ancrages) et édition des hypothèses et descentes de charges sont réalisées après commande et facturées.

MISE EN OEUVRE

Mise en oeuvre :

Sur plots béton ou pieux vissés.

Mode d'assemblage :

Livré en kit prêt à assembler avec numérotation et repérage des pièces. Notice et plans de montage inclus. Assemblages traditionnels (Tradifix®).

Zones d'installation :

Tous les projets d'ombrières photovoltaïques sont dimensionnés avec étude par rapport aux lieux et conditions d'installation. Nous fournissons le point GPS du chantier.

Autres options :

Arceaux de protection des poteaux, essence de bois spécifique, protections supplémentaires - finitions d'usine - suivant localisation du projet.



Mise à jour : Septembre 2025